



**MIT LEIDENSCHAFT
FÜR PRÄZISION**
- WITH PASSION FOR PRECISION

Wir bilden unsere Fachkräfte von morgen aus!
Warum Karriere bei PAARI?

- » Die PAARI® GmbH ist Spezialist für branchenspezifische und integrative Automatisierungslösungen im Bereich Werkslogistik/ Yard Management und Wägetechnik.



WAAGEN | WERKSLOGISTIK | SOFTWARE | HARDWARE

+500

Kunden



41

Mitarbeiter



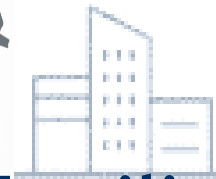
6

Standorte



4,8MIO

Euro Umsatz



Familienunternehmen



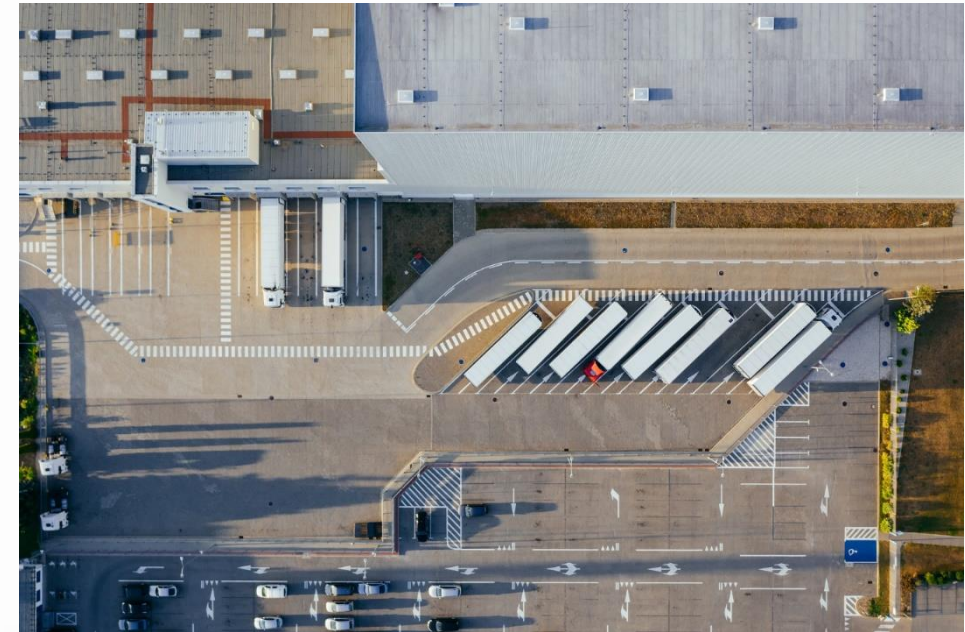
1998

Gründung

- » Ob Steine, Erden, Getreide oder Abfall - überall, wo Massen bewegt werden, ist PAARI® mit verschiedenen Waagentypen (z.B. Straßenfahrzeugwaagen) im Einsatz.



- » Das Yard Management, auch Hof-/Werkslogistik oder Lkw-Abfertigung genannt, konzentriert sich auf die Organisation der Fahrzeugbewegungen an der Schnittstelle zwischen dem Transport (Straße Schiene, etc.) und der Intralogistik. PAARI® stellt hierfür eine intelligente und effektive Steuerung der Lkw-Verkehre zur Verfügung.



- » Wie in einem Ameisenvolk greifen ausgeklügelte Kommunikations- und Arbeitsteilungssysteme ineinander und lassen die Individuen durch ihre netzwerkartige Organisationsstruktur schnell und effizient auf Herausforderungen reagieren.
- » Intelligente Waagen- sowie werkslogistische Systeme aus dem Hause PAARI® helfen, ähnlich effizient zu arbeiten und das branchenübergreifend.
- » Die Ameise steht für Teamwork und dafür steht PAARI ebenfalls.
- » MIT LEIDENSCHAFT FÜR PRÄZISION



Wir bilden aus, um die Fachkräfte von morgen zu rekrutieren!

- » Fachinformatiker Anwendungsentwicklung (m/w/d)
- » Fachinformatiker Daten- und Prozessanalyse (m/w/d)
- » Technischer Produktdesigner (m/w/d)
- » Mechatroniker (m/w/d)



- » Auf dich warten spannende Aufgaben in einem hilfsbereiten, offenen Team.
- » Ausgewählte Ansprechpartner gewährleisten eine umfangreiche Betreuung während deiner Ausbildung.
- » Wir glauben an uns, an unsere Projekte mit namenhaften Kunden – und an dich!
- » Wertschätzung ist uns wichtig.
- » PAARI bietet ein partnerschaftlich orientiertes Betriebsklima, kurze Entscheidungswege und ein Umfeld mit viel Spielraum für Eigeninitiative.
- » Die Verkehrsanbindung ist günstig und eine flexible Arbeitszeitgestaltung möglich.
- » PAARI macht mobil mit dem Job-Ticket für den öffentlichen Nahverkehr und dem JobRad.
- » Fleiß, Eigeninitiative und Erfolg werden belohnt: Wir bieten einen Ausbildungsplatz mit Zukunft mit der Chance auf einen Anstellungsvertrag und umfangreiche Weiterbildungsmöglichkeiten.





**MIT LEIDENSCHAFT
FÜR PRÄZISION**
- WITH PASSION FOR PRECISION

Vielen Dank für die Aufmerksamkeit.

Werde Teil des PAARI-Teams!

bewerbung@paari.de | www.paari.de/karriere